



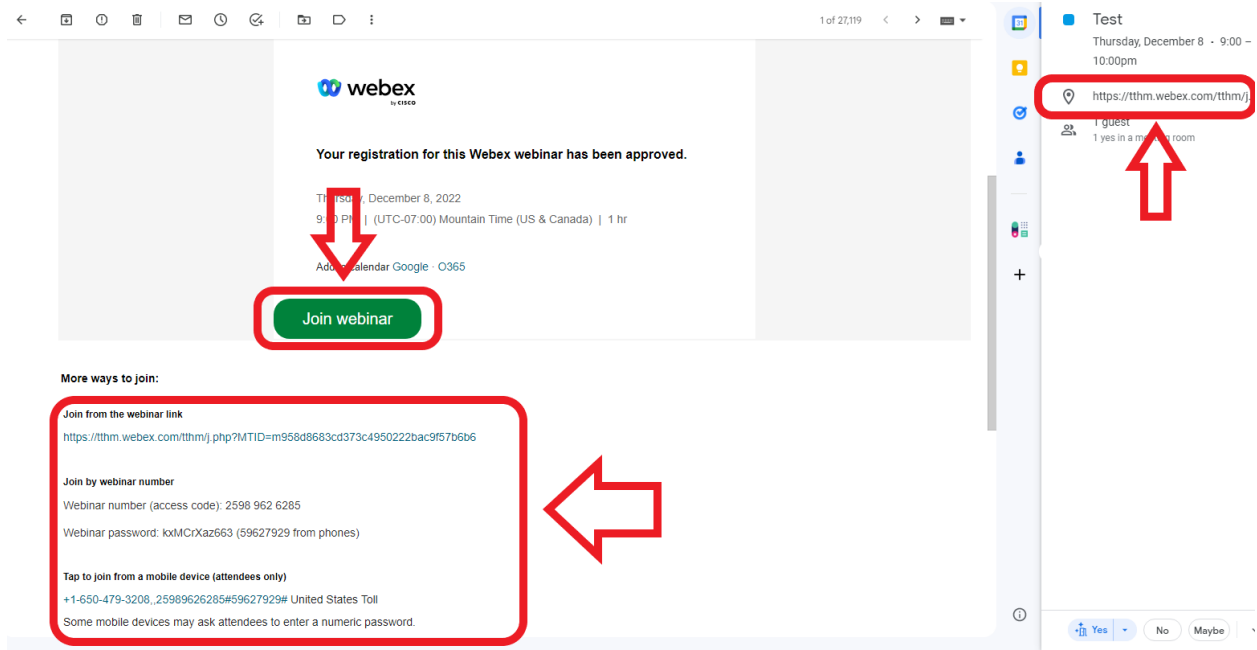
City of Dallas

HOW TO JOIN WEBEX AND SELECT YOUR PREFERRED LANGUAGE (DESKTOP/BROWSER)

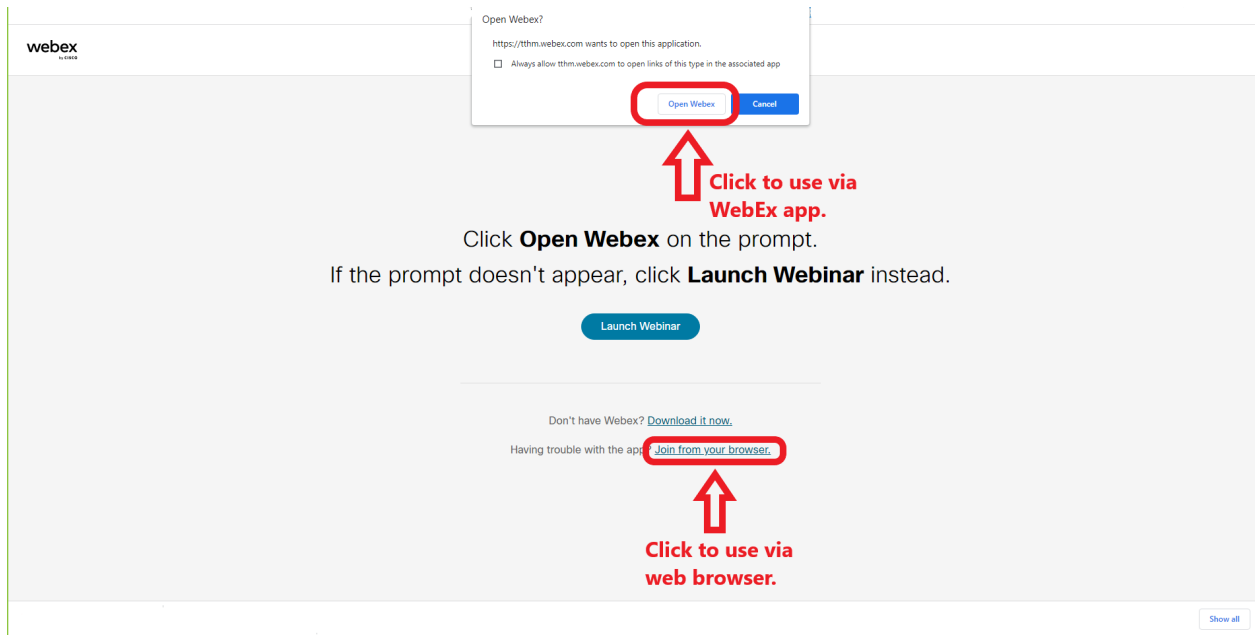
AMHARIC

እንዴት ወደ ዌብኤክስ መግባት እና የሚፈልጉትን ቋንቋ መምረጥ ይችላሉ(የዴስክቶፕ/ማሰሻ)

1) ውይይቱን ለመቀላቀል ወደ የቀን መቁጠሪያ ግብዣዎ ወይም ወደ ምዝገባዎ ኢሜል ይሂዱ እና የዌብኤክስ ማስፈንጠሪያውን ወይም "Join Webinar" ቁልፍን ጠቅ ያድርጉ።



2) በአሰሪዎ ውስጥ አዲስ መስኮች ይከፈታል እና በዌብኤክስ መተግበሪያ በኩል መቀላቀል ወይም "Cancel" ን ጠቅ ያድርጉ እና ከገደ ግርጌ ያለውን ሊንክ በመጠቀም በመረጡት የድር አሰሪ በኩል ይቀላቀሉ።



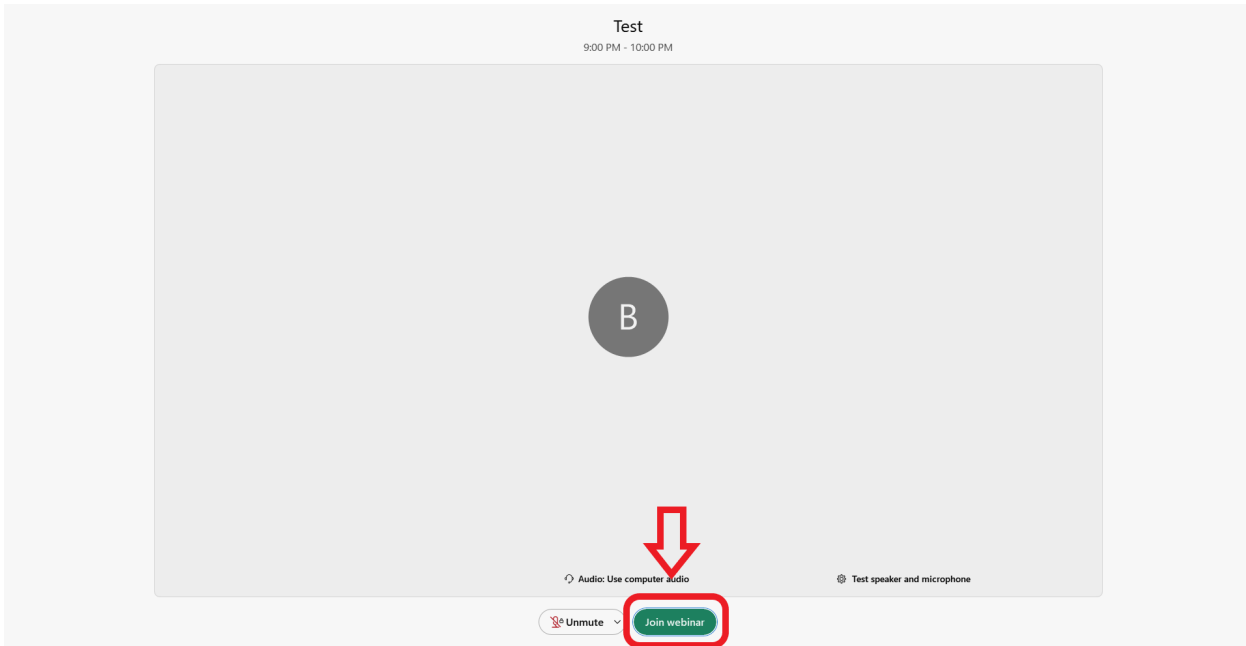
Email inquiries@tthm.com for assistance. All inquiries must be submitted in English. [Google Translate](#)



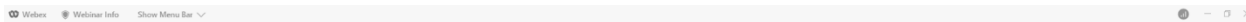


City of Dallas

3) አንዴ ውይይት ከተከፈተ በኋላ ለመቀላቀል ከገጹ ግርጌ ላይ ያለውን " Join Webinar " ን ጠቅ ያድርጉ።



4) ውይይቱ ገና ካልጀመረ ይህን ማያ ገጽ ያያሉ፡-



The webinar will start soon. Thanks for waiting.



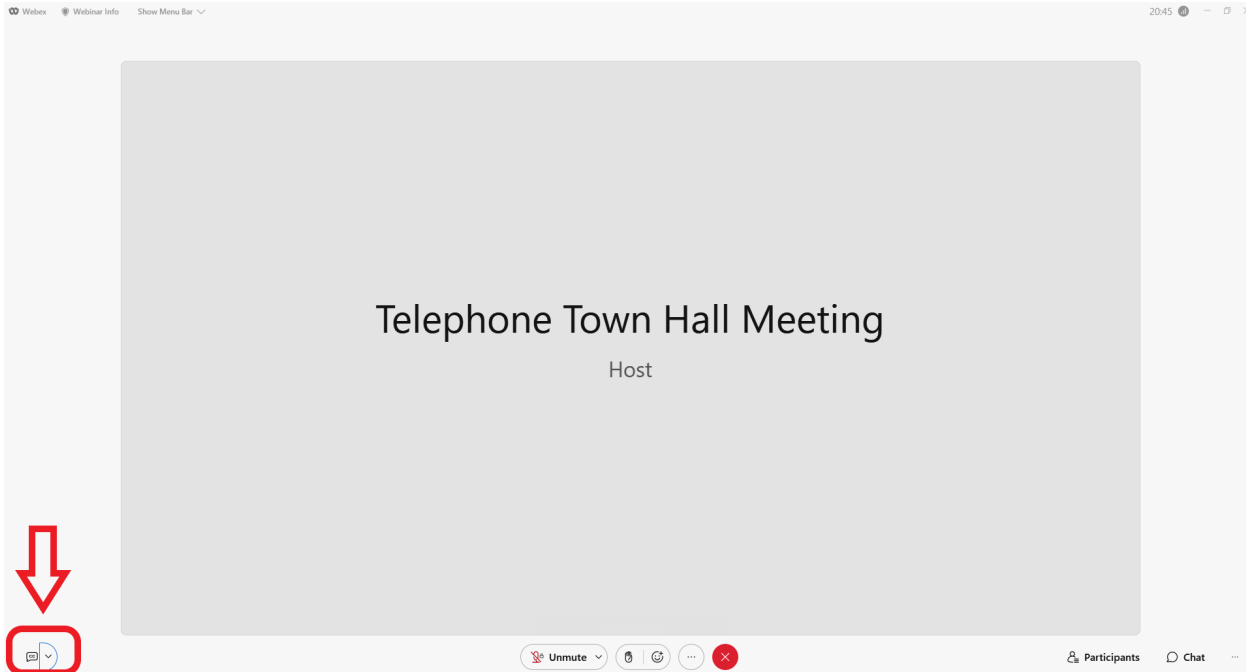
Email inquiries@tthm.com for assistance. All inquiries must be submitted in English. [Google Translate](#)



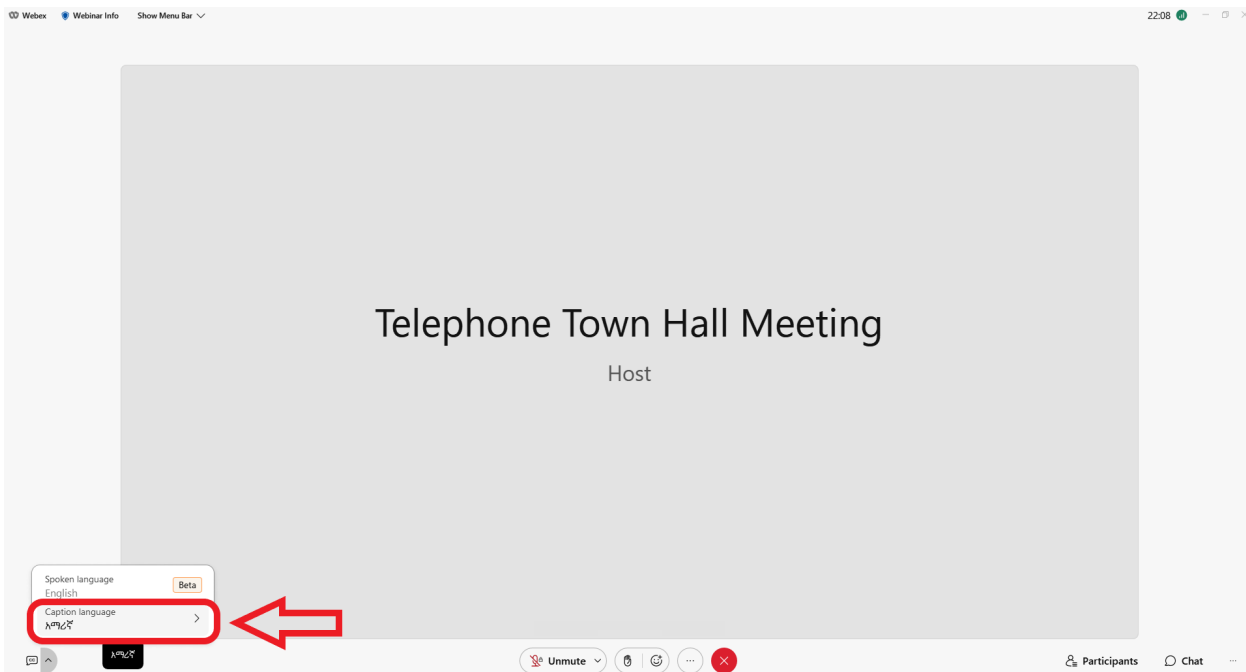


City of Dallas

5) አንዴ ውይይቱ ከጀመረ በኋላ በገጹ ግርጌ በስተግራ ላይ የታች "ካሮት" ▼ ቅርፅ ያለው የ"CC" ቁልፍ ይኖርዎታል። የፈለጉትን የተዘጋ መግለጫ የፀሁፍ ቋንቋ ለመምረጥ የታችውን "ካሮት" ▼ ጠቅ ያድርጉ።



6) "Caption Language"ን ጠቅ ያድርጉ እና አብረው ለማንበብ ከ100+ ቋንቋዎች ይምረጡ። ይህ መዘርዘር በቋንቋ መፈለግ ወይም የሚገኙ ቋንቋዎችን ዝርዝር ውስጥ የሚፈልጉትን ቋንቋ ለማግኘት እንዲችሉ የፍለጋ አማራጭን ያቀርባል።



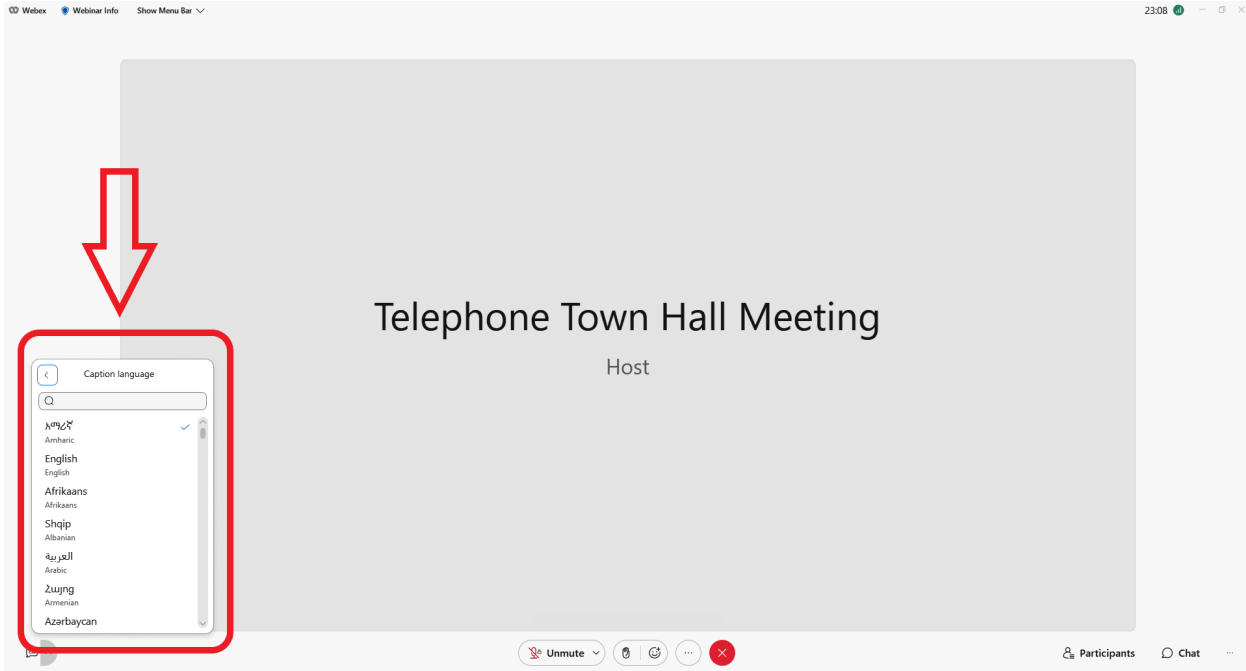
Email inquiries@tthm.com for assistance. All inquiries must be submitted in English. [Google Translate](https://www.google.com/translate)



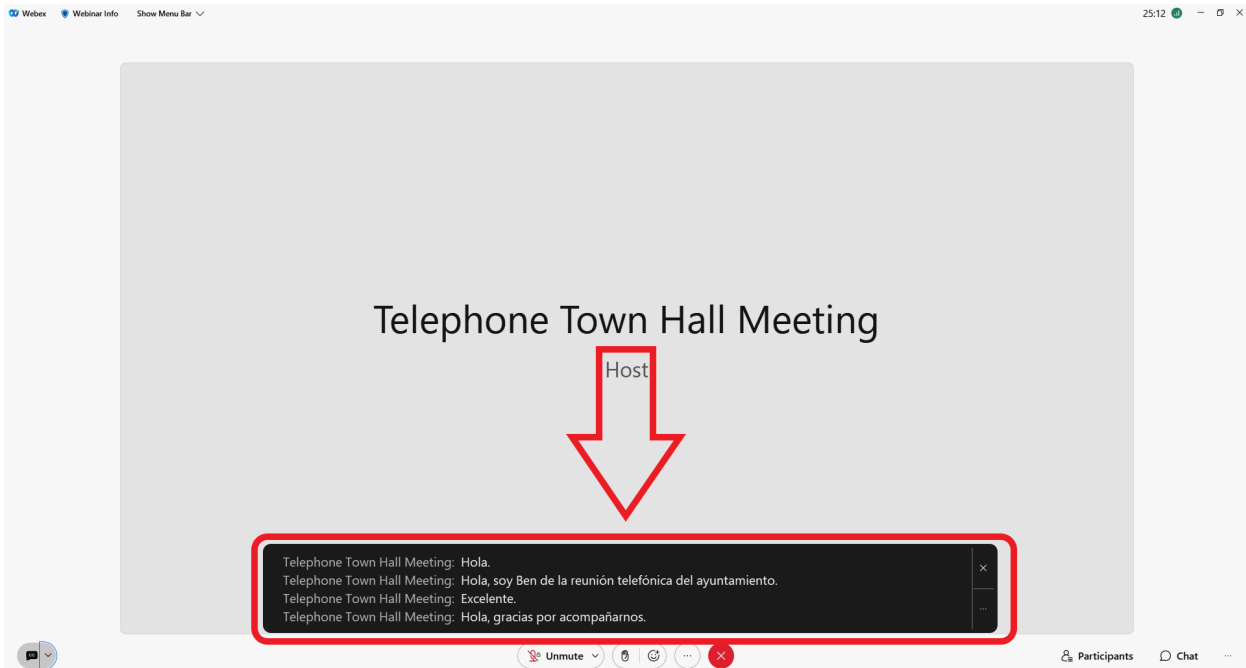


City of Dallas

7) የቀጥታ መድረኩን መግለጫ መዝጊያ በዌብኤክስ የቀጥታ ስርጭቱ ግርጌ ባለው ትልቅ ጥቁር ሳጥን ውስጥ ይታያል። ለጥያቄ እና መልስ ጥያቄዎችን በፅሁፍ ለማስገባት ከቀጥታ ስርጭቱ ታችኛው ክፍል በስተቀኝ ያለውን “Chat feature” ይጠቀሙ። ጥያቄዎች



8) ለጥያቄ እና መልስ ጥያቄዎችን በፅሁፍ ለማስገባት ከቀጥታ ስርጭቱ ታችኛው ክፍል በስተቀኝ ያለውን “Chat feature” ይጠቀሙ። ጥያቄዎች በእንግሊዘኛ ብቻ መቅረብ አለባቸው። ጥያቄዎቹውን ወደ እንግሊዘኛ ለመተርጎም እርዳታ የሚፈልጉ ሁሉ [Google Translate](https://www.google.com/translate) መጠቀም ይችላሉ።



Email inquiries@tthm.com for assistance. All inquiries must be submitted in English. [Google Translate](https://www.google.com/translate)

