



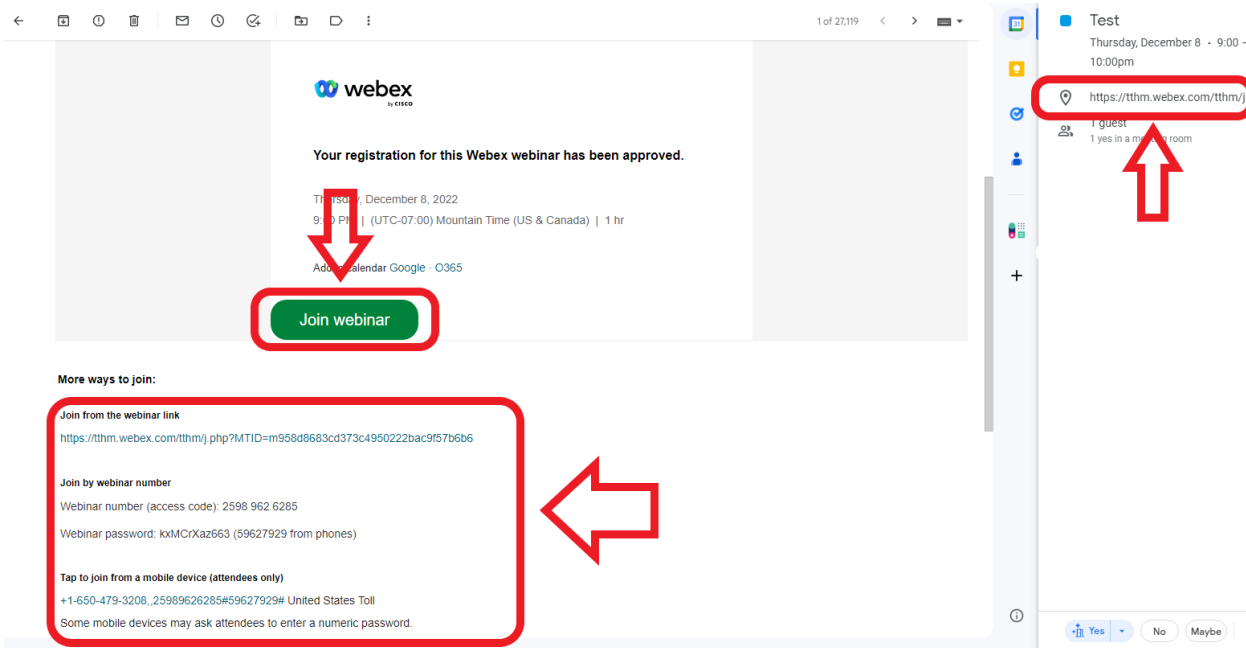
City of Dallas

HOW TO JOIN WEBEX AND SELECT YOUR PREFERRED LANGUAGE (DESKTOP/BROWSER)

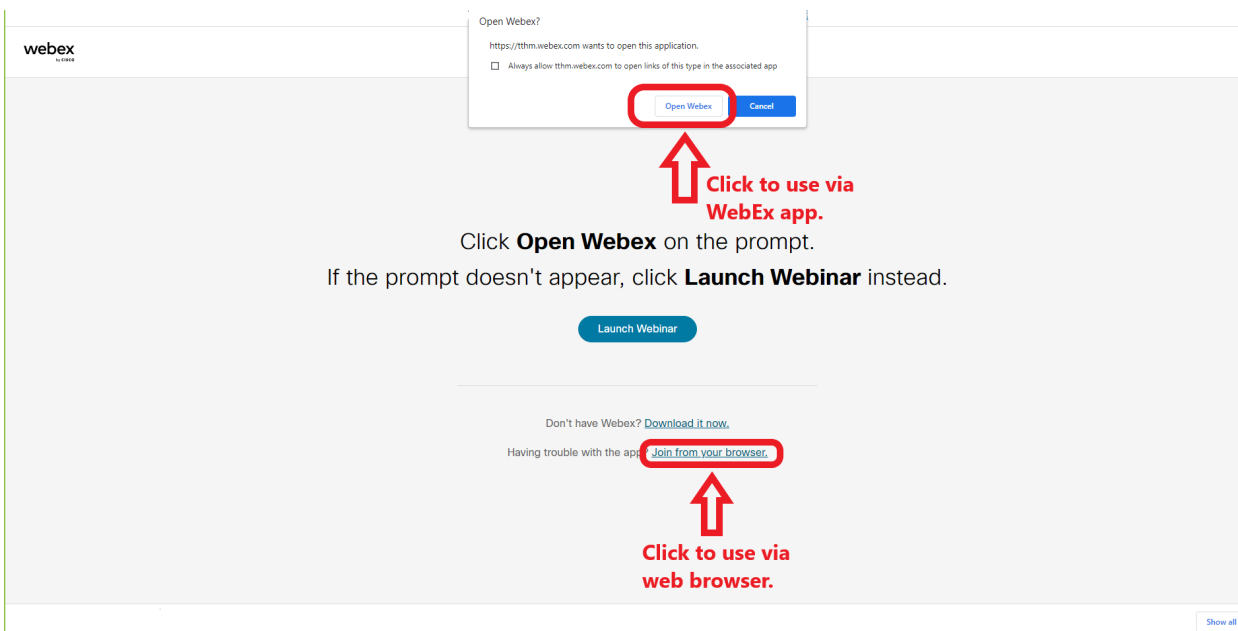
SPANISH

CÓMO UNIRSE A WEBEX Y SELECCIONAR SU IDIOMA PREFERIDO (COMPUTADORA DE ESCRITORIO/NAVEGADOR)

1) Para unirse al seminario web, vaya a la invitación de su calendario o su correo electrónico de registro y haga clic en el enlace de WebEx o el botón "Unirse al seminario web". También puede marcar por teléfono con los detalles en el correo electrónico de registro.



2) Se abrirá una nueva ventana en su navegador y puede unirse a través de la aplicación WebEx o hacer clic en "Cancelar" y unirse por su navegador preferido usando en enlace que está en la parte inferior de la página.

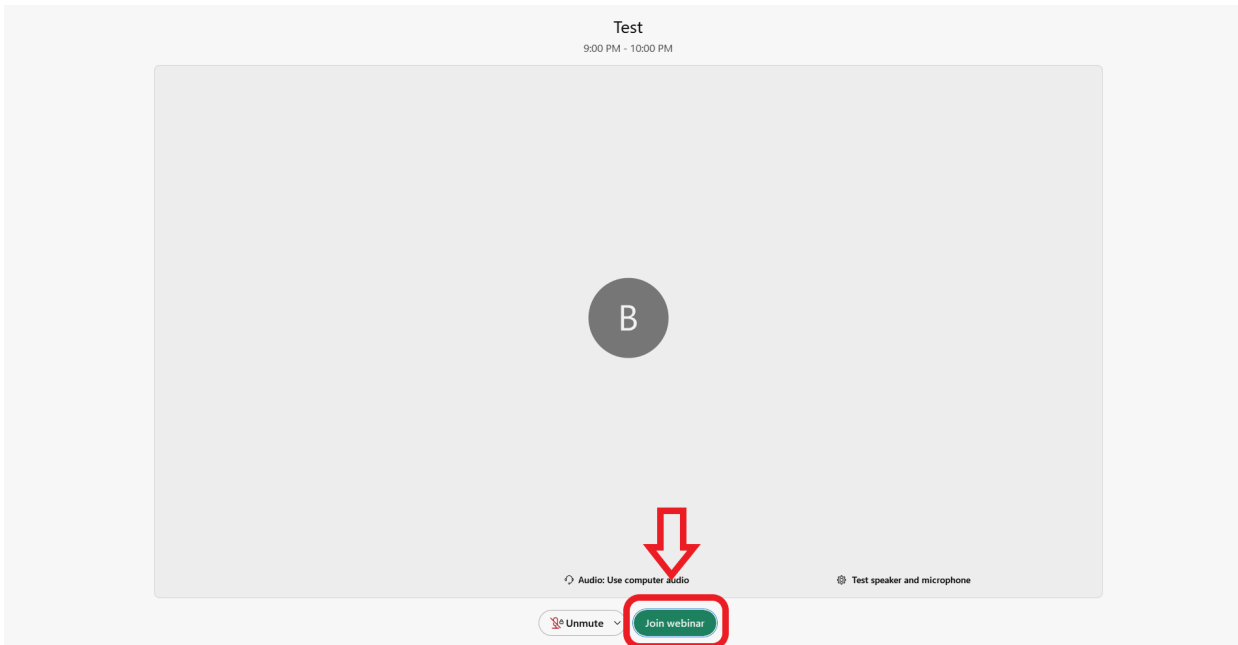


Show all Google Translate

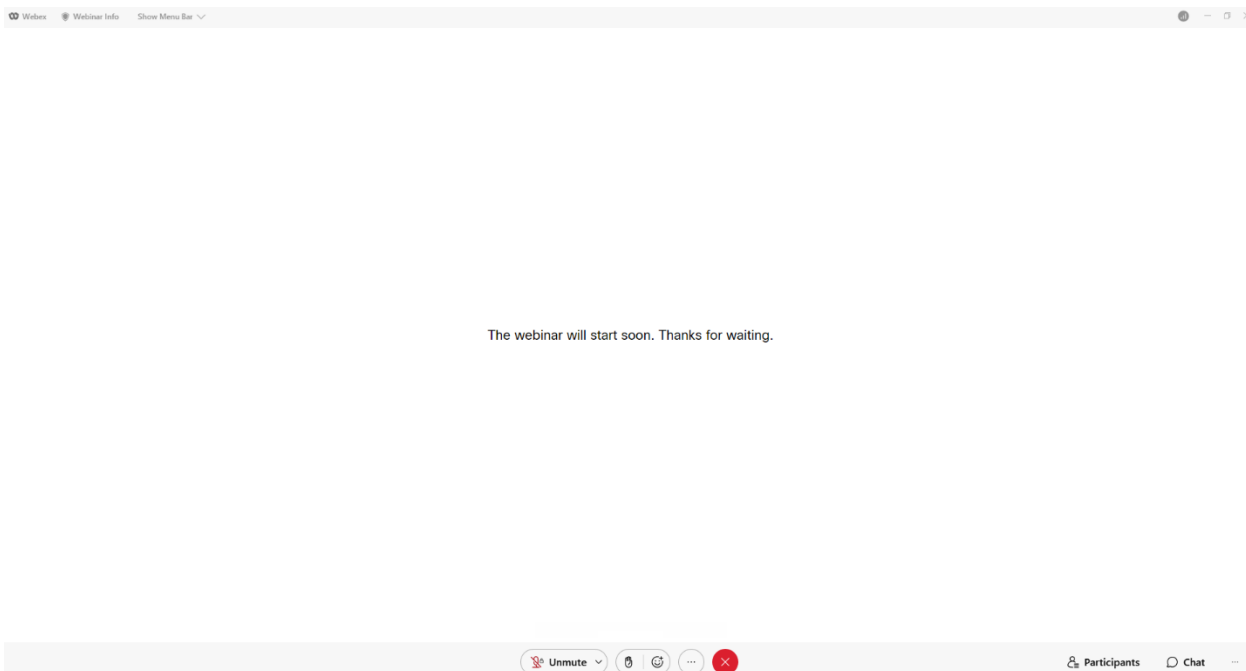


City of Dallas

3) Una vez que el seminario web esté abierto, haga clic en “Unirse al seminario web” en la parte inferior de la página para entrar.



4) Verá esta pantalla si el seminario web todavía no comienza:



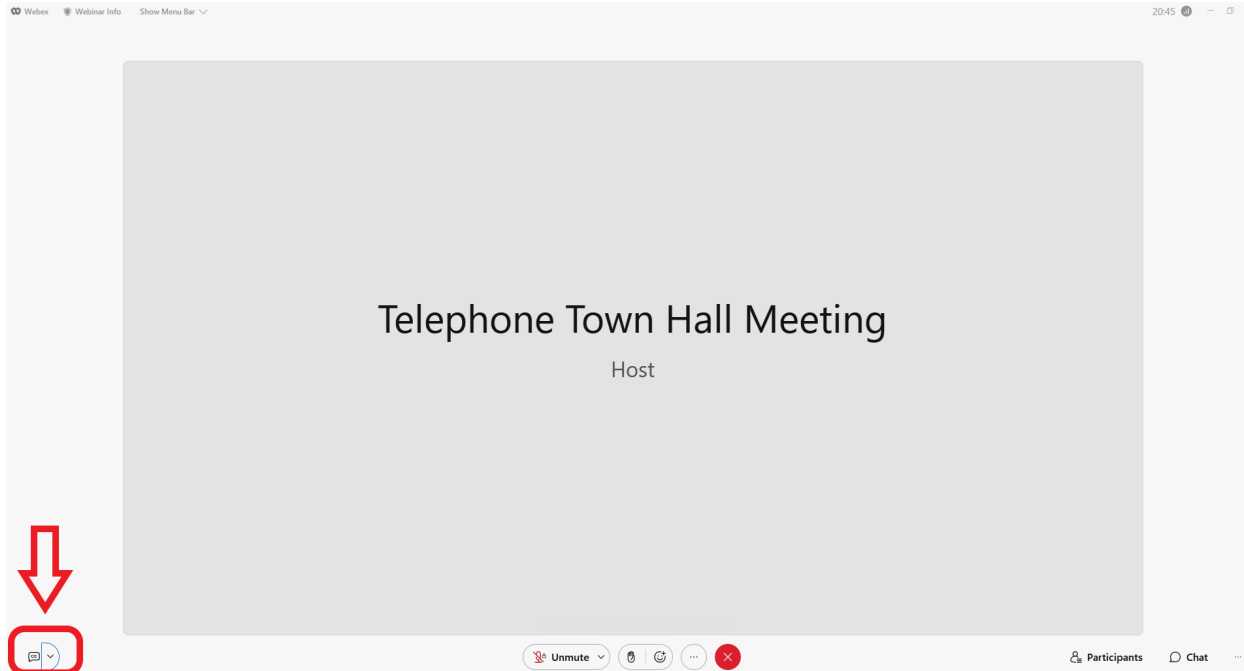
Email inquiries@tthm.com for assistance. All inquiries must be submitted in English. [Google Translate](#)



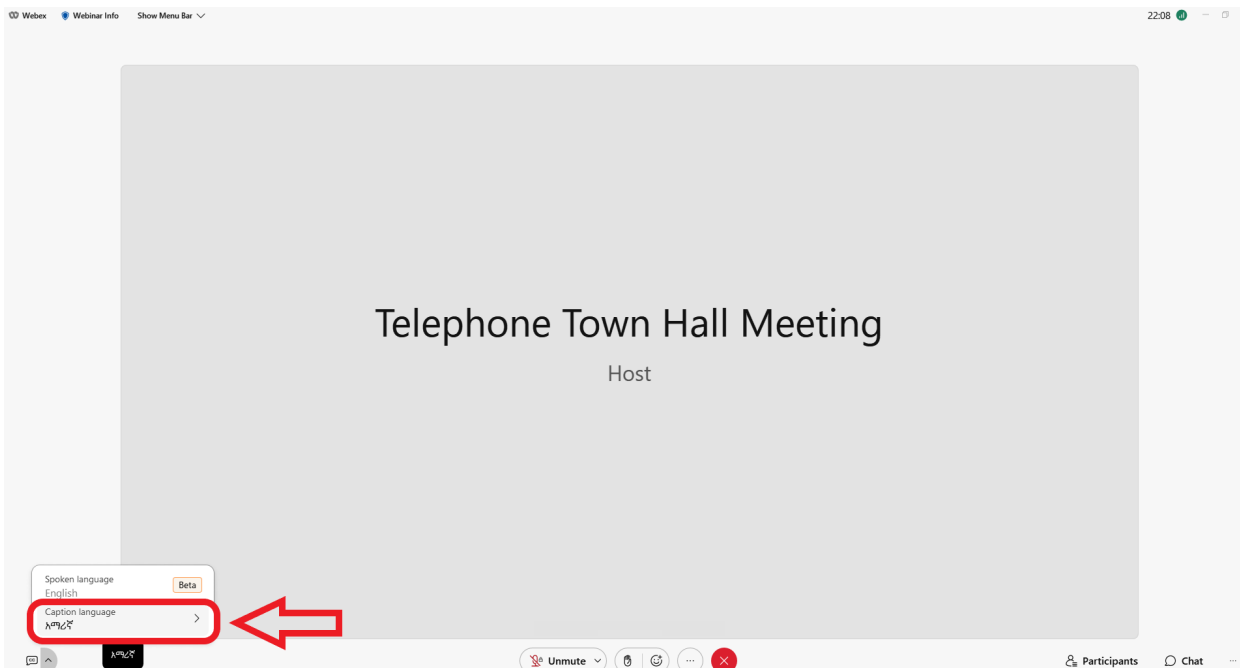


City of Dallas

5) Una vez que el seminario web haya comenzado, tendrá un botón “CC” con un triángulo que apunta hacia abajo ▼ en la esquina inferior izquierda de la página. Haga clic en la flecha hacia abajo ▼ para seleccionar el idioma en que desea los subtítulos.



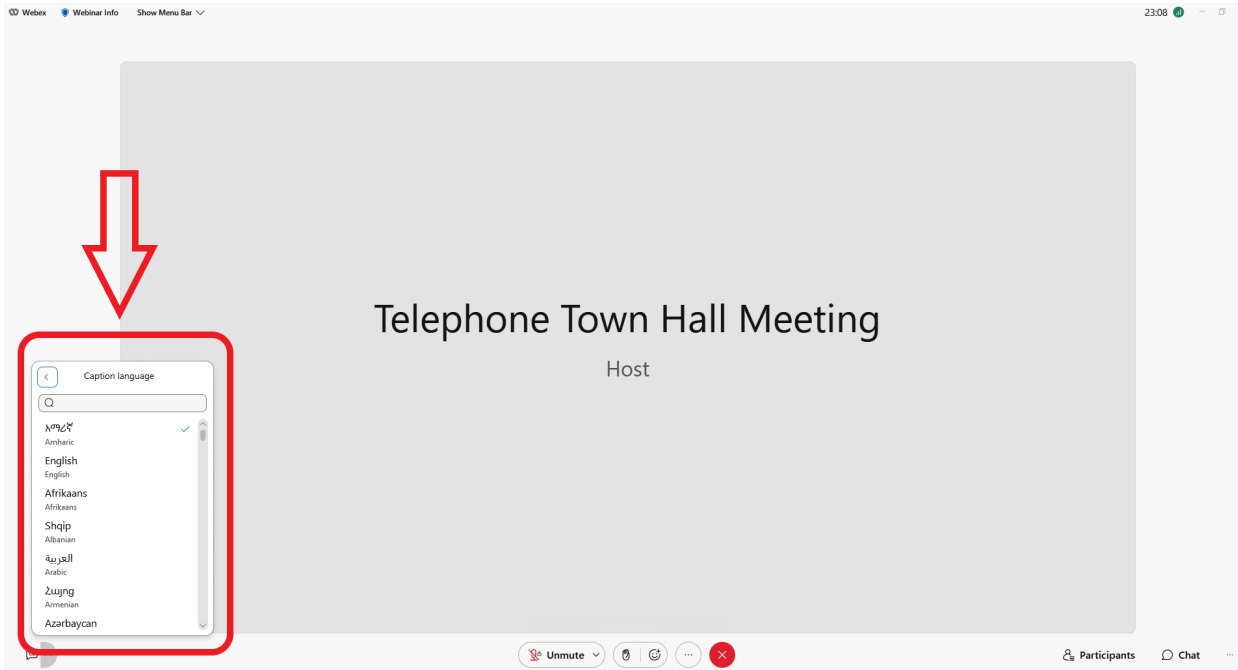
6) Haga clic en “Idioma de subtítulos” y seleccione entre más de 100 idiomas en los que leer. Este menú presenta una opción de búsqueda para que pueda buscar por idioma o recorrer una lista de idiomas disponibles.



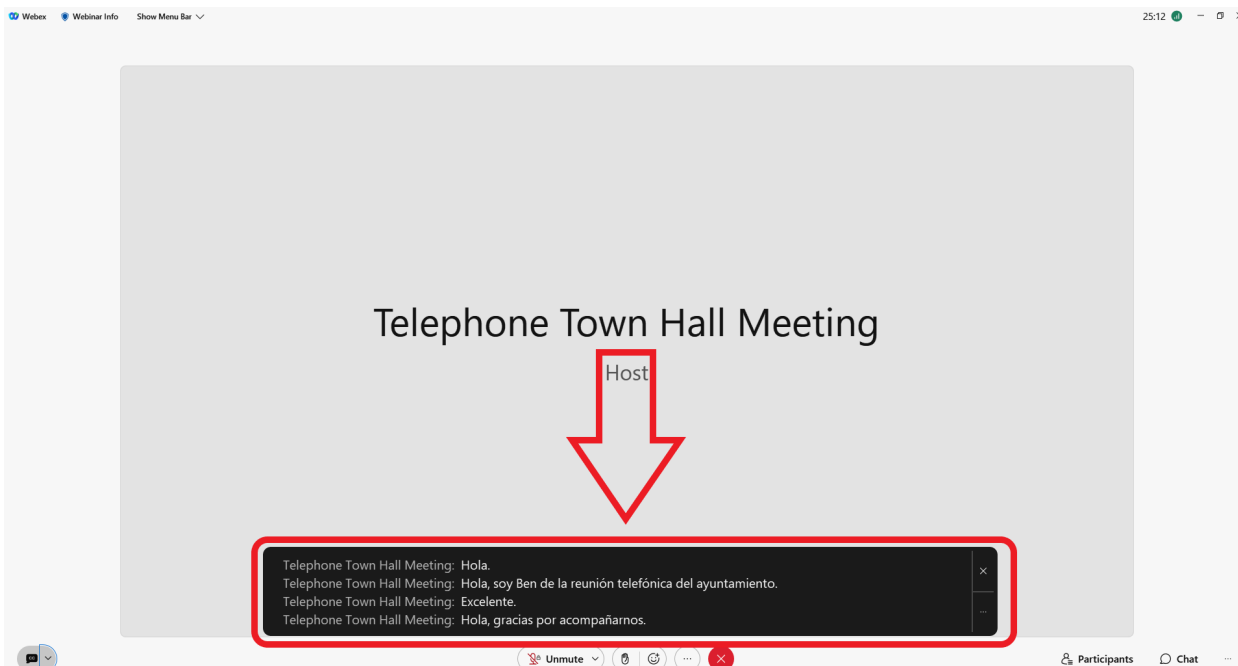
Email inquiries@tthm.com for assistance. All inquiries must be submitted in English. [Google Translate](https://www.google.com/translate)



7) Los subtítulos del foro en vivo aparecerán en el cuadro negro que está en la parte inferior de la transmisión en vivo de WebEx.



8) Use la función de Chat que está en la parte inferior derecha de la transmisión en vivo para enviar preguntas para la sesión de preguntas y respuestas. Las preguntas deben enviarse en inglés. Las personas que necesiten ayuda para traducir sus preguntas al idioma inglés pueden usar [Google Translate](https://www.google.com/translate).



Email inquiries@tthm.com for assistance. All inquiries must be submitted in English. [Google Translate](https://www.google.com/translate)